

AUBE

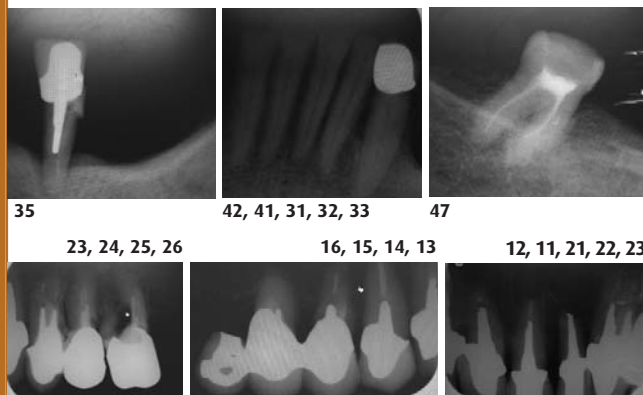
Découverte du corps d'une femme dans le canal Saint-Etienne à **FOUCHY (10)**, le 9 mai 2006 ; le décès serait intervenu environ trois semaines auparavant.

Signalement

Sexe : Femme - **Age estimé :** entre 40 et 50 ans
Cheveux gris. Type européen. N'aurait pas eu d'enfants.
Le niveau social de la défunte devait être élevé.

Renseignements

Tout renseignement susceptible de permettre l'identification de la personne est à transmettre à :
**Lieutenant de police NILLY - Commissariat
4, boulevard du 1^{er}-RAM, 10000 TROYES
Tél. : 03 25 43 51 21**



Éléments dentaires importants :

Au moins deux périodes de soins successifs sont relevées. Les couronnes en or jaune à bagues ajustées sont très anciennes.

En revanche, les travaux en céramique sur or sont beaucoup plus récents, mais datent néanmoins de plusieurs années. Le contour gingival est témoin de cette ancienneté.

Tous les travaux sont sur or jaune. Cette constatation incite à émettre l'hypothèse qu'ils n'ont peut-être pas été effectués en France.



Mandibule

- 48 absente
- 47 composite occlusal, dent mésialée
- 46, 45, 44, 43, 34, 36 prothèse amovible de type stellite
- 42, 41, 31, 32 saines, très abrasées
- 33 couronne céramo-métallique sur dent vivante
- 35 couronne céramo-métallique et tenon radulaire
- 37, 38 absentes *ante mortem*



Maxillaire

- 18, 17 absentes *ante mortem*
- 16 couronne céramo-métallique en extension
- 15, 14 piliers bridge céramo-métallique avec tenons radiculaires
- 13, 12, 11, 21, 22, 23, 24 couronnes céramo-métalliques avec tenons radiculaires
- 25, 26 couronnes à bague ajustée or jaune avec tenons radiculaires vissés
- 27, 28 absentes *ante mortem*